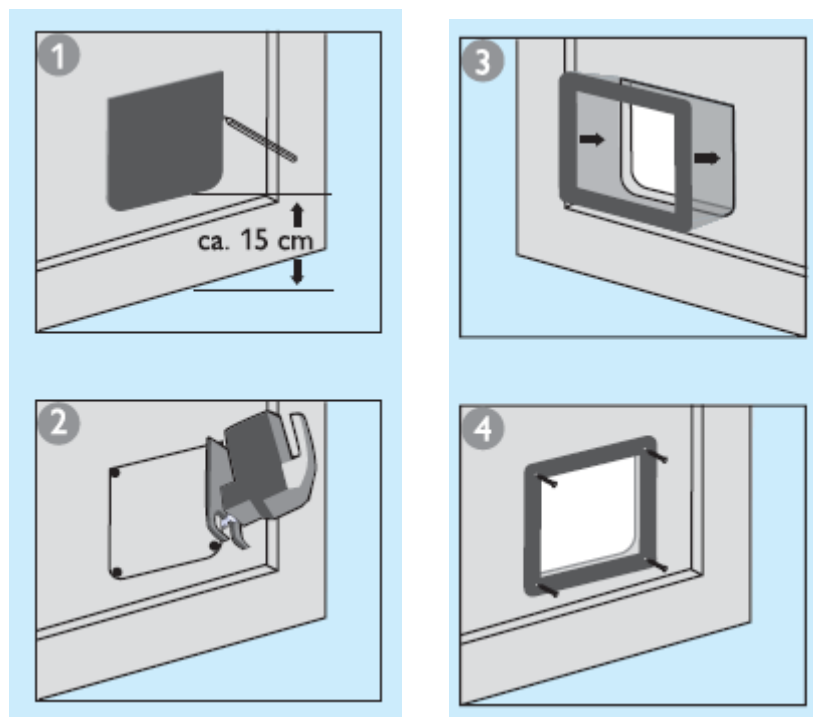




### SZABLON



#### Opis:

1. Przyłóż szablon do drzwi w miejscu, w którym sobie życzysz i obrysuj go (szablon powinien być przymocowany w odległości 15 cm od podłogi).
2. Wywierć na rogach 4 dziury o średnicy około 6 mm. Następnie przepiłuj otwór wokół obrysu.
3. Zanim zamontujesz ramę kłapy po zewnętrznej stronie, wycentruj ją przy pomocy elementów tunelu oraz wewnętrznej ramy (wystarczy razem wpiąć). Przykręć na stałe zarówno wewnętrzną, jak i zewnętrzną ramę przy pomocy załączonych ośmiu śrub. Następnie śruby mogą zostać zasłonięte przez specjalne nakrętki.

#### Rada:

Żeby przyzwyczaić Twojego kota do kłapy, powinieneś zostawić ją przez jakiś czas otwartą i zablokować pożywieniem.

#### Gwarancja:

Firma TRIXIE zapewnia trzyletnią gwarancję na produkt w przypadku defektów, wybrakowanego materiału czy błędów konstrukcyjnych. Wybrakowane produkty zostaną bezpłatnie naprawione przez producenta lub – zgodnie z życzeniem klienta – wymienione lub zwrócone, pod warunkiem, że produkt nie został uszkodzony w wyniku zaniedbania, nadużywania lub zwykłego użytkowania. Gwarancja rozpoczyna się wraz z nabyciem urządzenia. Czas nabycia należy potwierdzić dowodem zakupu.